



ENLACE 2022

Verano de Investigación

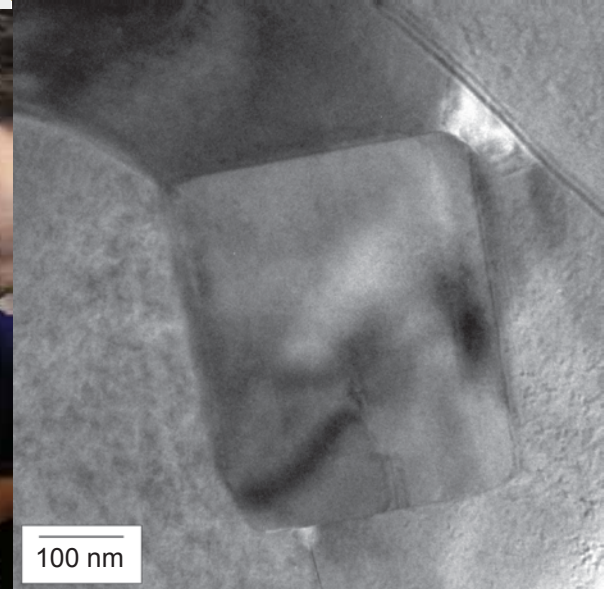
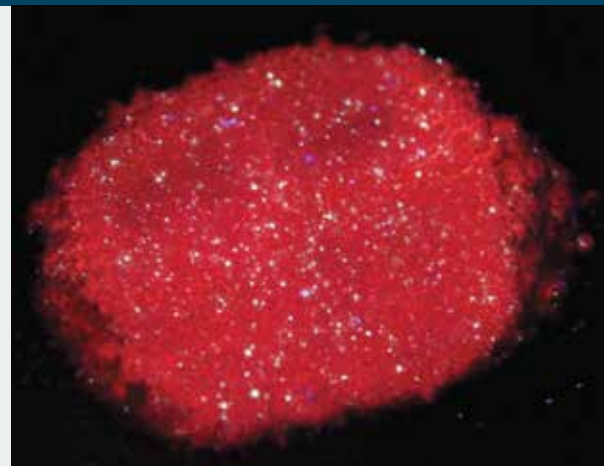
UC San Diego

Diseñando nuevas tecnologías, descubriendo el futuro, estableciendo amistades bi-nacionales

El programa de investigación ENLACE en UC San Diego tiene como objetivo fomentar la participación de estudiantes e investigadores en el campo de la ciencia e ingeniería, al mismo tiempo fomentando colaboraciones y amistades bi-nacionales. El programa es una gran oportunidad para explorar distintos intereses científicos y re-definir la ciencia en el contexto de las necesidades sociales.

CIENCIAS DE LA INGENIERIA | CIENCIAS BIOLOGICALS | CIENCIAS FISICAS | CIENCIAS DE LA SALUD

Costo del programa: \$5,000 . . . Becas disponibles a estudiantes con necesidades económicas. La aplicación para beca se encuentra en la página web del programa.



Director

Olivia A. Graeve, Ph.D.

Professor, UC San Diego
Department of Mechanical and
Aerospace Engineering

enlace@ucsd.edu
+1 (858) 246-0146

LOGISTICA DEL PROGRAMA

Fechas: 19 Junio - 5 Agosto 2022

Fecha Límite de Aplicación: 4 Febrero 2022

Sitio Web: <http://resilientmaterials.ucsd.edu/ENLACE/>

Facebook: <https://www.facebook.com/ENLACEatUCSD/>